

M3 Logisticware® für Speditionen



- **Erfahrung ist Programm**
- **M3 Logisticware® professional**
- **Kombination mit weiteren Modulen**
- **Ihre Vorteile und Ihr Nutzen**

• Erfahrung ist Programm

Im Jahr **1981** debütierte das innovative Programm M1 des Nürnberger Softwarehauses Weber & Partner als eine der ersten PC-Softwarelösungen für Speditionen. Ab **1994** wurde in Dresden die Version **M2** entwickelt. Beide Lösungen zählen zu den meistgekauften Speditions- und Verladertlösungen in Deutschland.

Seit **2002** setzt **M3 Logisticware®** die mittlerweile traditionsreiche Erfolgsgeschichte fort. Die Transportunternehmerlösung von **M3 Logisticware®** wurde auf der DOT.NET-Plattform entwickelt. Die moderne Anwendung ist in der Kombination mit Telematiklösungen und einer Reihe von Internetapplikationen aus dem Paket der **Logistic-Chain-Ware®** - ebenfalls aus dem Hause Dr. Malek - wiederum eine marktprägende Innovation.

• Die Lösung für Speditionen - M3 Logisticware® professional

Sie sind Spediteur mit oder ohne eigenen Fahrzeugen und suchen Software zur kompletten Transportabwicklung bis hin zu Tracking & Tracing und Archivierung? Dann setzen Sie auf M3 Logisticware® professional.

M3 Logisticware®
Dr. Malek Software GmbH (01.05.2010)

- M3-Center: Zentrales Datenmanagement-Tool
- Stammdaten: Adressen, Artikel, Fahrzeuge, Frankaturen, Klassifizierung, einfache und erweiterte Konditionierung, Länder, Parameter, Personal, Nummernkreise, Personalberechtigung, Rollenverwaltung, Standardtexte, Tabellen, Transportarten, Verpackungen, Währungen, Zonen
- Standard-Tarife, BSL-MAUT-Tarife
- Frachtkalkulation
- Sendungserfassung, berechnung, -korrektur inkl. Rundlauf und mit bis zu 8 Frachtzahlen/Gutschriftempfängern bei je 7 Teilstrecken
- automatische Sendungsberechnung im Stapel
- Rechnungen und Gutschriften für Einzel- und/oder Sammelbelege
- Druck eines Frachtpapiers, z.B. Speditionsauftrag
- Statistiken: Speditionsbuch u.a. mit Gewinn und Verlust pro Sendung, Belegliste und Steuerjournal für Ausgangsbelege
- Terminübersicht
- EWS-Entfernungswerken D
- Serviceprogramme

M3 Logisticware® können Sie beliebig mit anderen M3 Modulen und mit Logistic-Chain-Ware® kombinieren.

- M3 MapDispo Kartendisposition mit Karten map&guide
- M-Telematicware BlackBerry - Die genial einfache All-Inclusive-Telematiklösung
- M-Archiv ELO Belegarchivierung mit dem elektronischen Leitzordner
- M-WebOrder Sendungserfassung per Internet
- M-WebTracing Sendungsverfolgung per Internet
- M-DigiTacho Soft-/Hardware zur Archivierung der DigiTacho-Daten

- **M3 Logisticware® - Kombination mit weiteren Modulen**

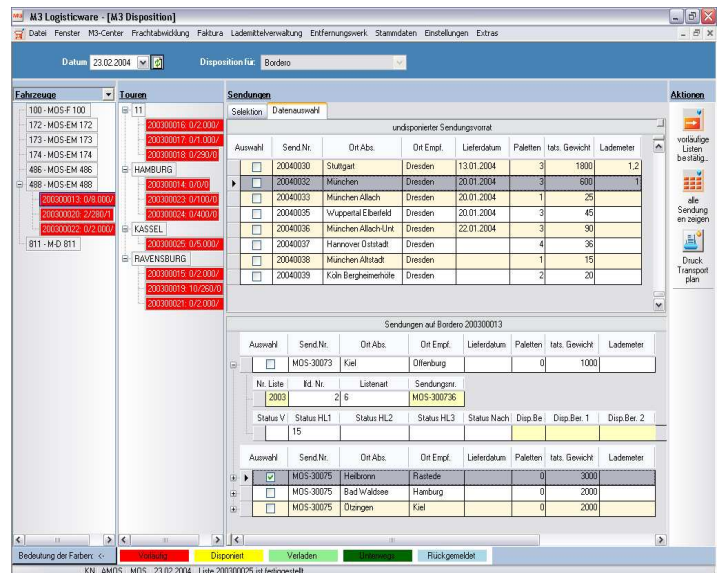
Jederzeit kann M3 Logisticware® professional um einzelne Module, z.B. Sammelgut, das Offene Postensystem/Mahnwesen, die Lademittelverwaltung, den Fahrzeugeinsatzplan, das Fuhrparkinformationssystem erweitert werden.

- **Sammelgutverkehre – übersichtliche Eingabe und effektives Datenhandling**

Dieses Modul ist konzipiert für nationale wie internationale Sammelgutausgangs- und -eingangsverkehre auf Sendungs- und Packstückebene. Schnittstellen, größtenteils im FORTRAS- bzw. SA Release 100-Format, und übersichtliche Eingabemasken ermöglichen eine effektive Datenübernahme bzw. -eingabe für alle relevanten Informationen zu Sammelguttransporten. Im Falle der CTL-Kooperation erfolgt der Datenaustausch zwischen M3 Logisticware® und der CTL-Zentralsoftware direkt auf Datenbankebene.

Leistungsmerkmale:

- grafische Disposition von Sendungen zu Touren und Zuweisung der Touren zu Transporteinheiten über Drag & Drop
- Verladeplan nach Ladelisten mit oder ohne Frachtbeträge pro Sendung und Summe
- Gewinn- und Verlustberechnung einer Liste
- Erfassung und Druck von Ladelisten, Vorholaufträgen, Eingangs- und Ausgangsborderos, Rollkarten, Entladeberichten
- Sendungsverfolgung, Statusreport
- Ergänzende Funktionen für Status- und Entladebericht auf Sendungs- und Packstückebene
- Realisierung von Schnittstellen für Datenaustausch von Status-, Barcode- und Packstückinformationen, vorrangig im FORTRAS- und SA Release 100-Format
- Berechnung von Vor-, Haupt- und Nachlauf
- Rückrechnung an Absendespediteur
- Rückrechnung vorwärts an Empfangsspediteur
- Rückverteilung aller zusammengefassten Frachtabrechnungen auf beteiligte Sendungen



- **M-DigiTacho ZA-ARC – Hard- und Softwarelösung**

Die verbindliche Einführung des „digitalen EG Kontrollgerätes“ seit dem 01.05.2006 und die damit verbundene Einhaltung der gesetzlichen Vorschriften stellt Transportunternehmen und Speditionen vor neue Herausforderungen. Damit die Fahrerkarte mindestens aller 28 Tage und die Fahrzeugeinheit mindestens aller 90 Tage ausgelesen werden kann, ist eine rationelle und kostengünstige Lösung gefragt! Wir haben für Sie vier Lösungsvarianten zusammengestellt. Fordern Sie einfach die Unterlagen bei uns ab.

- **Ihre Vorteile und Ihr Nutzen**

Sie erhalten eine objektive Bedarfsanalyse sowie eine kostenlose, strategische Softwareberatung. Sie erhalten eine vollständige Installation und individuelle Schulungen für Ihre Mitarbeiter. Sie erhalten eine Projektbegleitung und fachkompetente Hotline-Betreuung, lebenslang.

Wir wollen Sie bei Ihrem Erfolg unterstützen.

Wir wollen eine zuverlässige und vertrauensvolle Partnerschaft, von der beide Seiten langfristig profitieren.

Wir wollen, dass sich Ihre Investition in M3 Logisticware® schon innerhalb weniger Monate amortisiert.

- **Auf Anfrage senden wir Ihnen gern ausführliche Leistungsbeschreibungen von M3 Logisticware® oder einzelnen Modulen zu.**

- **Unsere Außendienstmitarbeiter stehen Ihnen jederzeit für ein umfassendes und kostenloses Beratungsgespräch zur Verfügung.**

- **Telefon: 0351 - 8143 220 E-Mail: info@dr-malek.de Internet: www.dr-malek.de**

Stand: 04.05.2011